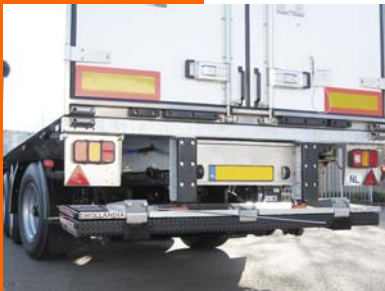




DH-SM(R) 1000-2000 кг



DH-SM(R) 1000-2000 кг

● Применение

Во время движения платформа слайдера расположена **под шасси транспортного средства**. Таким образом, слайдер полностью адаптирован для выполнения операций, требующих частого доступа к погрузочным терминалам, использования съемных устройств, или нечасто выполняемых операций и других ситуаций, в которых важен частый, быстрый и прямой доступ к задним дверям транспортного средства и его кузову.

Надежный и устойчивый слайдер, оснащенный **4 цилиндрами**, производства Dhollandia изготавливается в следующих 2 основных моделях: **DH-SM** специально адаптирован для установки на **шасси грузовиков**, **DH-SMR** разработан для быстрой установки на **шасси прицепов и полуприцепов с двутавровой балкой**.

Грузоподъемные характеристики	
<input type="checkbox"/> 500 кг	<input type="checkbox"/> 3000 кг
<input type="checkbox"/> 750 кг	<input type="checkbox"/> 3500 кг
<input checked="" type="checkbox"/> 1000 кг	<input type="checkbox"/> 4000 кг
<input checked="" type="checkbox"/> 1500 кг	<input type="checkbox"/> 5000 кг
<input checked="" type="checkbox"/> 2000 кг	<input type="checkbox"/> 6000 кг
<input type="checkbox"/> 2500 кг	<input type="checkbox"/> 7500 кг
	<input type="checkbox"/> 9000 кг



● Общие технические условия

ПЛАТФОРМА

- **Основание платформы из особо прочной стали, верхняя часть из алюминия** или **цельная алюминиевая платформа** (вариант S270)
- Колеса из синтетических материалов для защиты платформы в лежачем положении на земле
- Пружина скручивания, облегчающая складывание и раскладывание платформы (вариант S258)

ФУНКЦИОНАЛЬНО - МЕХАНИЧЕСКИЕ ХАРАКТЕРИСТИКИ

- **Автоматическая "tilt-система" - автоматический механический наклон до уровня земли**
- Регулировка угла наклона платформы возможна в любом положении

ГИДРАВЛИЧЕСКИЕ ХАРАКТЕРИСТИКИ

- 2 подъемных и 2 поворотных цилиндра для обеспечения максимальной устойчивости платформы при работе
- **Электрические предохранительные клапаны (гидрозамки) установлены на всех цилиндрах**
- Ручное аварийное управление на всех электрических клапанах
- **Поршневые штоки цилиндров изготовлены из хромированной нержавеющей стали (INOX)**
- Компактный силовой агрегат в **шумопоглощающем** корпусе [1]
- Гидравлическое втягивание и вытягивание посредством гидромотора и системы шестерен [2]

ЭЛЕКТРИЧЕСКОЕ УПРАВЛЕНИЕ

- Наружный блок управления в закрытом синтетическом корпусе [3]
- **В блоке управления не используются электронные узлы и комплектующие - только электрические компоненты**
- Электродвигатель с встроенной системой защиты от перегрева

ОТДЕЛОЧНОЕ ПОКРЫТИЕ И ТЕХОБСЛУЖИВАНИЕ

- Оборудование соответствует установленным требованиям CE
- **Втулки во всех центрах вращения не требуют частого обслуживания**
- Отделочное покрытие основных стальных компонентов: цинковый фосфат, эпоксидное покрытие KTL, порошковое покрытие из полиэстера



МОНТАЖ ГИДРОБОРТА

- **DH-SM** (грузовик): **фиксированные предустановленные**; алюминиевые направляющие с верхними кронштейнами, прикрепляемыми болтами, которые позволяют быстро и гибко настраивать устройство в соответствии с шасси транспортного средства
- **DH-SMR** (прицеп и полуприцеп): **прикрепляемые болтами сдвижные пластины** для быстрой и легкой установки; стальные или алюминиевые направляющие с быстро устанавливаемыми крепежными хомутами, положение которых можно регулировать



Технические Характеристики

Грузоподъемность	1000 - 1500 - 2000 кг
Стандартные размеры платформ	1500 x 2450 мм (длина 1500 = основание 650 + верхняя часть 850 мм) 1700 x 2450 мм (длина 1700 = основание 750 + верхняя часть 950 мм) 1800 x 2450 мм (длина 1800 = основание 850 + верхняя часть 950 мм) Более длинные платформы возможны в исполнении опц. S205 (с шагом в 10 см)
Центр тяжести груза	750 мм
Выбор между центрами рычагов лифта	800 мм (узкая) - 1300 мм (стандартная) - 1550 мм (широкая)
Собственный вес (*)	1500 мм сталь / алюминий : от 480 кг и выше 1500 мм только алюминий : от 430 кг и выше
(*) Указанный вес указан в большей степени для индикации и изменяется в зависимости от выполненной модели. Dhollandia сохраняет за собой право изменения технических характеристик без предварительного уведомления об этом.	

Основные опции (другие варианты по запросу)



S001 2-кнопочный пульт дистанционного управления со спиральным кабелем



S006 4-кнопочное ножное управление, расположенное на платформе



S040 Аккумуляторный бокс - аккумуляторы в комплект не входят



S040.M стальные направляющие SMR с предустановленным аккумуляторным боксом 24В



S090 Сигнальные фонари, смонтированные на платформе



S215.M Ручное противооткатное устройство, вмонтированное в платформу
S215.A Автоматическое противооткатное устройство, вмонтированное в платформу



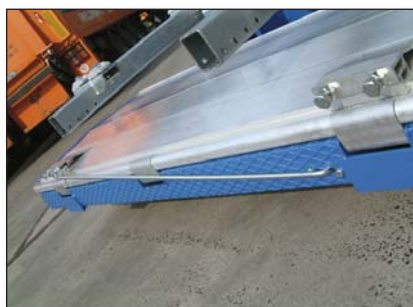
S244 Вертикальное сложенное положение сзади кузова транспортного средства



S245 Особое расстояние фиксации платформенных скосов на платформе + 10 см



S255 Резиновый упор для DH-SM
S256 Резиновый упор для DH-SMR



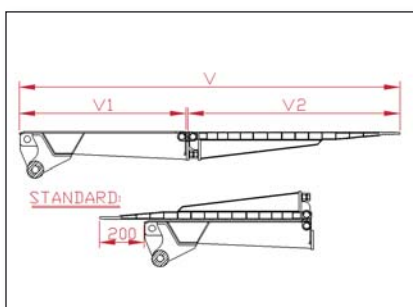
S258 Пружина кручения на верхней части платформы



S410 Слайдер, полностью смонтированный на транспортном стеллаже быстрой установки



S247/248 Набор из 2 съемных боковых поручней



S261 Нестандартная ширина платформы
S262 Нестандартное деление основания и верхней части платформы



S270 Полностью алюминиевая платформа вместо платформы из стали и алюминия



S660...662 Различные платформенные указатели

● Похожие применения



DH-SSU(R) 2500-3000 кг Сверхмощные слайдеры



DH-SO 1500-2000 кг Слайдеры с двойной складной платформой для очень короткого свеса



DH-SK 1500-2000 кг Слайдер с плоской платформой



DH-SV 1500-2000 кг Слайдер для сочетания грузовика с прицепом, оснащенным жесткой сцепкой